

SSBL-300S 音響測位装置

第5版 2012.10.22

SSBL-300S 音響測位装置は ROV、AUV やその他の水中物体の位置を簡単に計測する装置です。舷側から送受波器を吊下し、測定物体にトランスポンダを設置してその位置を SSBL 方式により計測します。GPS を併用して緯度経度の表示が可能です。

1. 特徴

- * 舷側から送受波器を吊下して簡単に計測が可能です。
- * 送受波器に方位計、動揺補正センサーが装備しています。
- * GPS を用いて経緯度による位置表示ができます。

2. 主な性能

送信周波数	19kHz
受信周波数	24～27kHz
分解能	0.3m
精度	±1%(スラントレンジ)
最大測定距離	500m (最大水深 100m)



船上処理装置 210(W)×350(D)×100



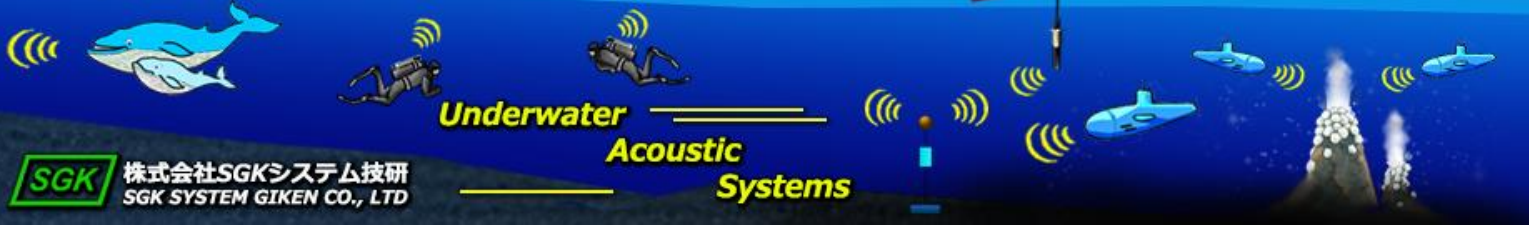
送受波器 Φ140×465(H)



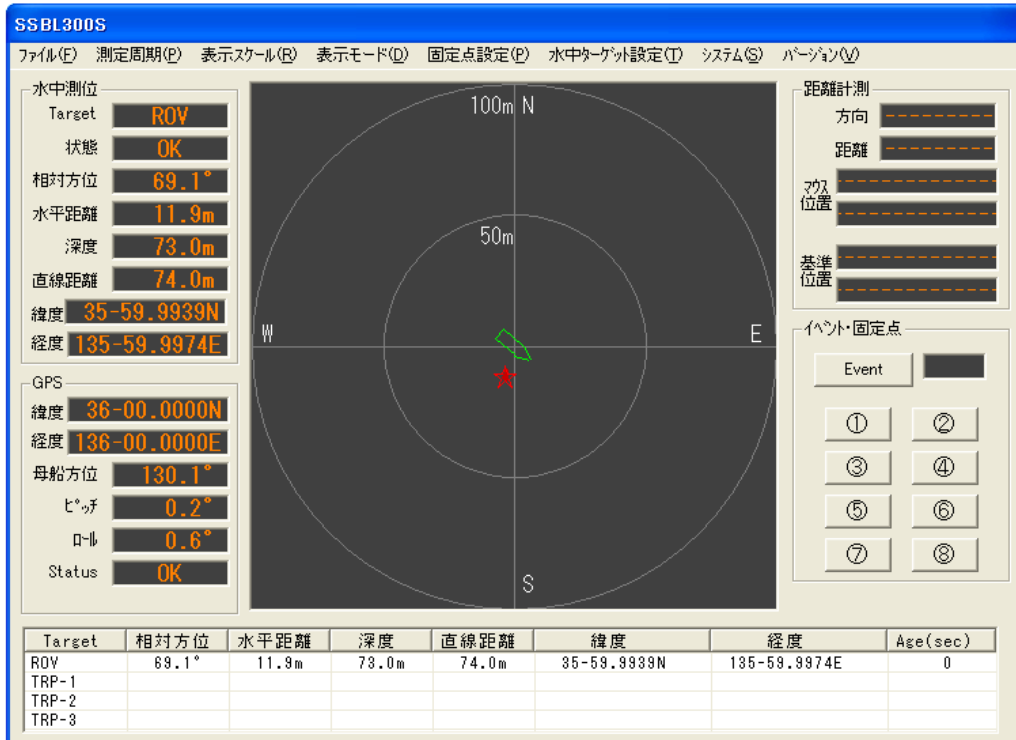
トランスポンダ Φ53×410(H)



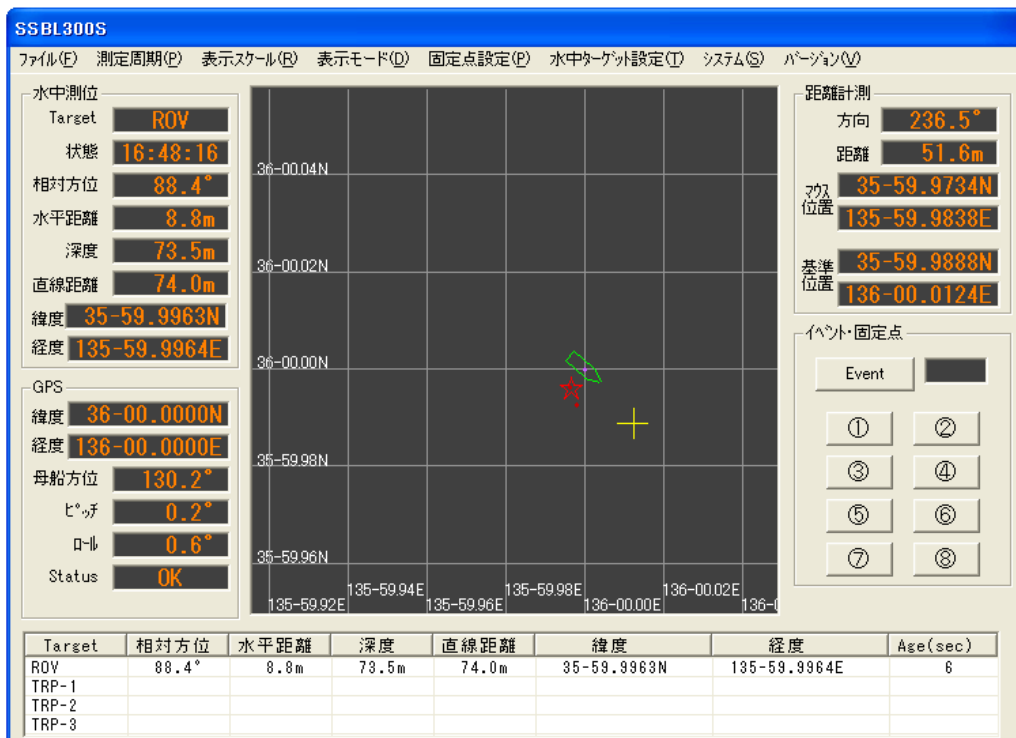
GPS 受信器



添付資料



極座標表示



緯度経度表示